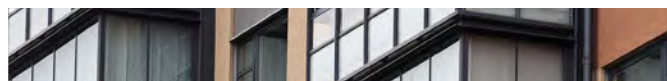




# Avfallshantering i flerbostadshus



Råd och tips till dig som har  
eller ska bygga avfallsrum



## Avfallshantering

Avfallshanteringen är under ständig utveckling och samtidigt ökar kraven på sortering. Vi måste alla vara med och ta ansvar för miljön idag och i framtiden. En god service, ordning och reda samt tydlig information är förutsättningar för att avfallshanteringen i flerbostadshus ska fungera.

I kommunen är det VIVAB som ansvarar för att samla in hushållsavfall. Vill man ha annat avfall än hushållsavfall hämtat får man anlita valfri godkänd avfallstransportör till detta.

## Fastighetsägarens ansvar

Fastighetsägaren har vissa skyldigheter när det gäller avfallshanteringen:

- Fastighetsägaren är skyldig att ha kunskap om aktuella lagar och regler.
- Det ska finnas någon ansvarig för att ta fram och uppdatera rutiner och instruktioner som rör avfallshanteringen.

*Miljöbalken 26 kap 19 §*

## Dimensionerande mängder

Det är viktigt att det finns utrymme för att sortera avfallet i brännbart hushållsavfall och matavfall. Möjligheten att kunna sortera ut förpackningar, tidningar och batterier bör också finnas. Förpackningsmaterial och tidningar hämtas inte genom VIVAB, utan beställs av valfri godkänd avfallstransportör.

I första hand ska 14-dagars hämtning användas för hämtning av hushållsavfall, veckohämtning kan fås om det behövs, men då krävs särskilda skäl. Det går även att få veckohämtning av wellpapp och tidningar.

I listan nedan finner du de mängder avfall som uppkommer per lägenhet och vecka:

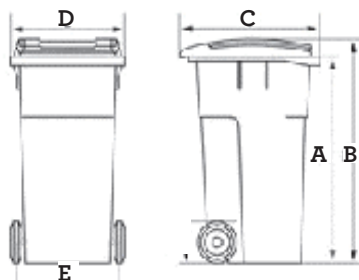
Fraktion	Liter/vecka och lägenhet
Matavfall	18 - 20
Brännbart	50
Tidningar	15
Wellpapp och kartong	35
Plast	10
Metall	2
Färgat glas	2
Ofärgat glas	1

## Kärlstorlekar

Sopkärlens mått kan vara bra att känna till om man till exempel ska bygga ett avfallsrum/förvaring. Här hittar du mått för de storlekar som finns. I tabellen under måttskissen ser du måtten för varje del av kärlet.

Volym	A (Höjd utan lock)	B (Total höjd)	C (Lockets djup)	D (Lockets bredd)	E (Bredd mellan hjul)
140 liter	1000 mm	1065 mm	550 mm	485 mm	430 mm
190 liter	1010 mm	1075 mm	725 mm	485 mm	430 mm
370 liter	1010 mm	1095 mm	850 mm	620 mm	530 mm
660 liter	1190 mm	1207 mm	774 mm	1265 mm	960 mm

\*Om lock ska gå att öppna på kärlen tillkommer kärlets djup(= lockets mått).

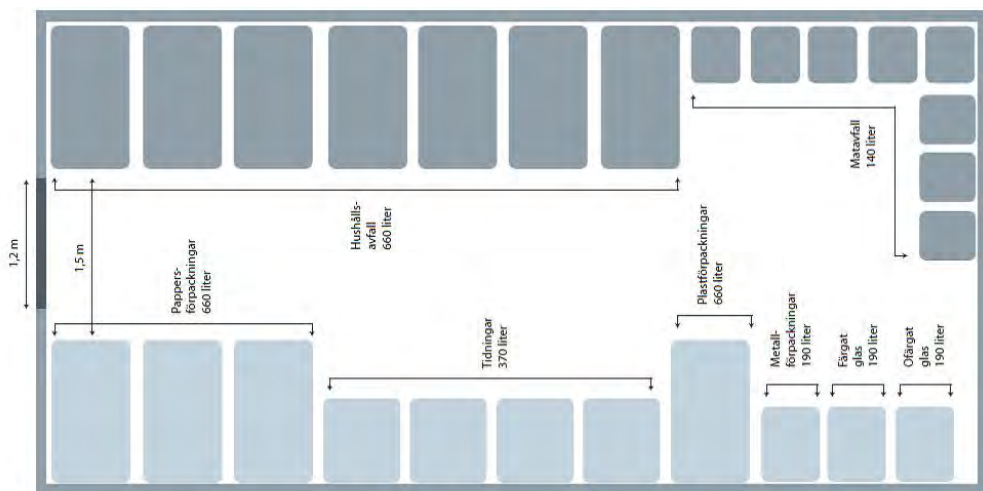


Observera att den kan förekomma andra storlekar på 190- och 370 liters kärnen då vi tidigare hade en annan leverantör för dessa. Se vår hemsida, [www.vivab.info](http://www.vivab.info) för mer informaion.

## Avfallsrummet

Planera gärna ditt avfallsrum så att matavfallskärnen hamnar längre in. Det för att förhindra att fel sorts avfall hamnar i dessa kärn.

Nedan visas ett exempel på hur ett avfallsrum kan vara planerat.



## Checklista

För att avfallshanteringen ska vara fungera så smidigt som möjligt är det viktigt att tänka på vissa saker. Här är en checklista som kan vara bra att utgå ifrån:

Det ska vara enkelt för hushållen att lämna avfallet.

Placera avfallsutrymmet så nära bostäderna som möjligt. Avlämningsplats för hushållsavfall bör inte överstiga 50 meter.

Alla avfallsfraktionerna bör kunna lämnas på samma ställe.

Avfallsutrymmet bör vara strategiskt placerade, som till exempel på väg till bilen.

Avfallsutrymmet bör placeras i markplan.

Avfallsutrymmet bör ha en egen entré.

Hämtning av avfallet ska kunna utföras på ett trafiksäkert sätt.

Ur hämtnings- och säkerhetssynpunkt är det bättre att placera avfallsutrymmen vid infarten eller i utkanten av ett bostadsområde. Sopbilen ska helst inte behöva köra in bland människor och bostäder.

Backning med sopbilar ska undvikas. Vändplan för en normal sopbil ska ha en diameter av 18 meter med en hindersfri remsa på ytterligare 1,5 meter runt om. Alternativ till detta kan vara en vändplats eller en trevägskorsning som möjliggör en så kallad T-vändning.

Hämtningsvägar skall ha en fri bredd på 4 meter.

Sopbehållare ska placeras så nära sopbilens lastningsplats som möjligt. Långa dragvägar bör undvikas.

Används container ska denna placeras så att hämtningsfordonet kan närma sig rakt mot containern och lyfta eller dra den rakt ut vid tömning. Trafiksäkerhet och god sikt måste beaktas vid placering. Den container som används måste passa utrymmet.

### **Att göra lite extra lönar sig oftast ekonomiskt och är uppskattat av både boende och miljö**

Att sortera ut matavfallet är naturligt för de flesta. Det kräver dock bra och tydlig information för att det ska fungera bra! I broschyren "Insamling av matavfall från flerfamiljsfastigheter" kan du läsa mer om matavfallsinsamlingen.

